



Sempre
Ovunque
viaggi e vacanze

MEMORIE GIAPPONESI Top!

13 GIORNI/11 NOTTI

Tokyo - Kamakura - Takayama -
Sirakawago - Kanazawa - Kyoto -
Hiroshima- (Miyajima) - Osaka

Minimo 2 persone - Massimo 10 persone

Tour con guida parlante italiano, mezzi di trasporto pubblici



1° Giorno – ITALIA / TOKYO

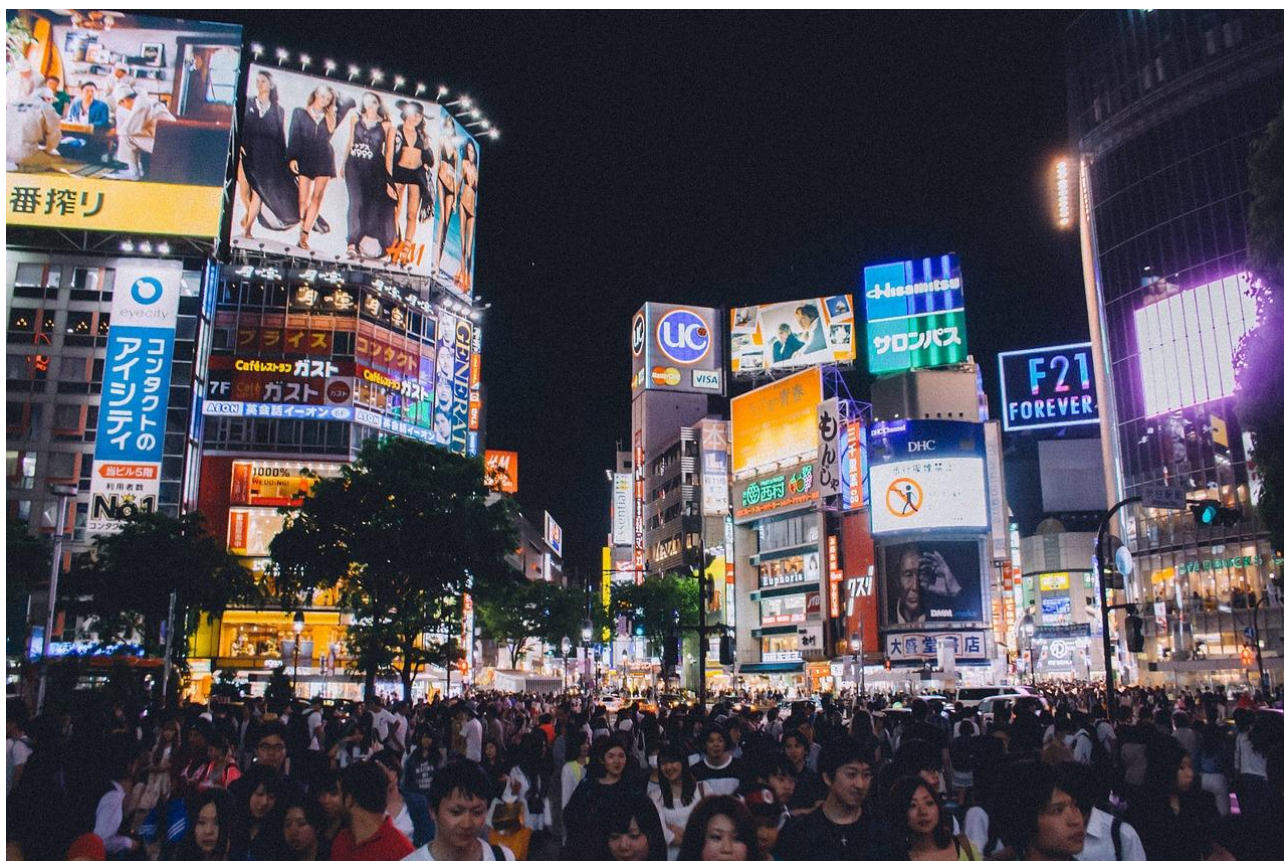
Partenza dall'Italia con il volo per Tokyo. Pernottamento a bordo .

2° Giorno - TOKYO

All'arrivo agli aeroporti di Narita o Haneda, troverai un assistente di lingua inglese. Da lì, prenderai un taxi condiviso per raggiungere l'hotel (senza assistente durante il viaggio). Ritiro del Pocket WIFI presso la reception dell'hotel, da utilizzare per tutta la durata del vostro soggiorno in Giappone. Avrai poi la giornata a disposizione.

3° Giorno - TOKYO

Colazione e incontro con la guida nella hall dell'hotel. Intera giornata dedicata alla visita di Tokyo, utilizzando i mezzi pubblici (pranzo non incluso). Il tour inizia con la scoperta di Hamarikyū, uno dei giardini più incantevoli di Tokyo, caratterizzato da stagni, ponticelli e isolotti in tipico stile giapponese. Si prosegue verso il quartiere storico di Asakusa, dove si trova la famosa via dello shopping Nakamise Dori e il magnifico Tempio Senso-ji. Successivamente, si visita il Parco di Ueno, famoso per il Santuario Toshogu e lo stagno Shinobazu. Il tour include anche una sosta al tempio Meiji, immerso in una splendida foresta nel cuore di Tokyo, prima di dirigersi verso Shibuya, noto per il suo incrocio affollato e la Statua del cane Hachiko. Rientro in hotel in serata.



4° Giorno- TOKYO

Colazione in hotel e giornata libera a disposizione.

È possibile partecipare a un'escursione opzionale al mattino: "Tokyo poetica e segreta" (mezza giornata con assistente di lingua italiana, costo € 115,00), con utilizzo di mezzi pubblici e pranzo non incluso. Si visiterà il santuario di Nezu, famoso per il tunnel di torii rossi laccati, e ci sarà una sosta in un negozio di Taiyaki (se aperto) per assaporare la celebre frittella a forma di pesce, ripiena di marmellata di fagioli rossi.

Il tour prosegue con il cimitero di Yanaka e il tempio di Tennoji, che ospita una statua di bronzo del Buddha, la terza più grande dopo quelle di Nara e Kamakura. Si visiterà anche il tempio di Kannonji, noto per il suo legame con la storia dei 47 ronin, i samurai senza padrone, dove complottarono per vendicare il loro signore. Il tempio presenta una sezione di muro in fango e piastrelle risalenti al periodo Edo.

La visita si conclude a Yanaka-Ginza, la strada dello shopping più tradizionale di Tokyo, che vi farà tornare indietro nel tempo agli anni '50.

Il tour terminerà intorno alle 13:15, con rientro in hotel.

5° Giorno - TOKYO - KAMAKURA - TOKYO

Colazione e incontro con la guida nella hall dell'hotel.

Inizia un'escursione di un'intera giornata alla pittoresca Kamakura, raggiungibile in circa un'ora di treno da Tokyo, utilizzando i mezzi pubblici (pranzo non incluso). Il tour prevede la visita all'antico Santuario Tsurugaoka Hachimangu, seguito dai resti del tempio Kotokuin, che ospita una straordinaria statua di bronzo del Buddha, la seconda più grande del Giappone. Infine, si visiterà Hasedera, uno dei templi più celebri della zona. Rientro in hotel in serata.

6° Giorno - TOKYO - TAKAYAMA

Colazione in hotel e spedizione del bagaglio principale da Tokyo a Kyoto (1 bagaglio per persona).

Incontro con la guida nella hall dell'hotel e trasferimento alla stazione utilizzando i mezzi pubblici. Partenza per Takayama con il treno superveloce shinkansen e il treno JR Limited Express, con posti prenotati in seconda classe (circa 4 ore e mezza di viaggio, con un cambio a Nagoya e accompagnamento della guida).

Visita di Takayama, pranzo escluso: questa antica cittadina, immersa nel verde e circondata dalle splendide Alpi Giapponesi, conserva il fascino del Giappone tradizionale, con le sue case in legno, locande storiche, birrerie di sakè e mercati tradizionali dove è possibile ammirare l'artigianato locale.

Sistemazione in hotel. È possibile pernottare in un ryokan in camera giapponese, con colazione e cena incluse, con un supplemento a partire da € 160,00 a persona.



7° Giorno - TAKAYAMA - SHIRAKAWAGO - KANAZAWA

Incontro con la guida al Takayama Bus Center, situato a 3 minuti a piedi dal vostro hotel.

Partenza per Shirakawago con un autobus locale, dove farete una sosta per visitare uno degli antichi villaggi meglio conservati del Giappone. Proseguimento verso Kanazawa, dove esplorerete questa splendida città, con particolare attenzione al quartiere dei Samurai, dove potrete ammirare le tradizionali abitazioni e il magnifico giardino Kenrokuen. Sistemazione in hotel.

8° Giorno - KANAZAWA - KYOTO

Colazione in hotel e trasferimento autonomo alla stazione di Kanazawa. Alle ore 10:00 circa, partenza per Kyoto con un treno JR, con posti riservati in seconda classe (senza guida). Arrivo alla stazione di Kyoto intorno alle 12:00, dove incontrerai un assistente di lingua inglese per il trasferimento in hotel e il check-in.

Il pomeriggio sarà libero.



9° Giorno - KYOTO

Colazione in hotel e incontro con la guida nella hall.

Inizia un'intera giornata di visita a Kyoto, utilizzando i mezzi pubblici. Il tour parte dal famoso Castello di Nijo e dal Tempio Kinkakuji, noto per il suo splendido Padiglione interamente rivestito di foglie d'oro. Si prosegue con la visita al Tempio Ryoanji, famoso per il suo incantevole giardino zen di rocce.

La giornata include un pranzo leggero a buffet in stile Obanzai, che offre la cucina tradizionale casalinga di Kyoto, con ingredienti di stagione come riso e verdure cotte o crude.

Nel pomeriggio, si visiterà il quartiere di Arashiyama, compreso il Tempio Tenryuji e la straordinaria foresta di bambù. Il tour si conclude con una sosta al tramonto sul ponte Togetsukyo, rinomato per la sua bellezza panoramica. Rientro in hotel.

10° Giorno - KYOTO

Colazione in hotel e giornata libera.

Escursione opzionale: Nara e Fushimi Inari (visita di intera giornata con guida di lingua italiana, pranzo non incluso, costo € 318,00 a persona). L'escursione si svolge a piedi e con mezzi pubblici.

Incontro con la guida in hotel e trasferimento alla stazione di Kyoto, da dove partirai in treno per Nara. Visita al Santuario di Kasuga Taisha (solo area esterna), al Tempio Todaiji, famoso per la sua statua del Grande Buddha, e al bellissimo Parco di Nara, noto per i numerosi cervi in libertà, che sono abituati alla presenza degli esseri umani e risultano amichevoli e giocosi.

Avrai del tempo libero per il pranzo, quindi partirete in treno locale verso il Santuario di Fushimi Inari, celebre per la sua lunga fila di torii rossi disposti uno accanto all'altro.

Rientro in hotel a Kyoto.

11° GIORNO KYOTO – HIROSHIMA – MIYAJIMA

Colazione in hotel. Spedizione del bagaglio principale da Kyoto ad Osaka (1 bagaglio a persona). Incontro con la guida parlante italiano nella lobby dell'hotel. Partenza per Hiroshima e Miyajima in treno e traghetto (con Kansai-Hiroshima Area Pass): Visita al Santuario di Itsukushima sull'isola di Miyajima, rientro ad Hiroshima e visita al Peace Memorial Museum e al Memoriale della bomba atomica. Pranzo libero in corso di visita. Al termine delle visite, sistemazione in hotel.



12° GIORNO HIROSHIMA – HIMEJI – OSAKA

Colazione in hotel. Partenza per Osaka in treno con Kansai-Hiroshima Area Pass (senza guida) lungo il tragitto consigliamo una sosta ad Himeji per visitare autonomamente il famoso Castello. Arrivo ad Osaka e sistemazione in hotel.

13° Giorno - KYOTO - OSAKA AEROPORTO - PARTENZA

Colazione in hotel. Trasferimento con servizio di taxi condiviso dall'Hotel all'aeroporto di Osaka Kansai / Itami. Imbarco sul volo per Italia .

Quota di partecipazione a persona in camera doppia

Bassa Stagione - € 3.499

Media Stagione - € 3.699

Alta Stagione - € 3.899

Supplemento singola € 985 bassa stagione - € 1.090 media stagione - € 1360 alta stagione

Cambio applicato: 1 euro = 160 JPY* - eventuali oscillazioni al saldo pari o superiori al 3% comporteranno una revisione del prezzo

Quota gestione obbligatoria € 75 a persona non rimborsabile , include assicurazione medico/bagaglio di base – assistenza via whatsapp in lingua italiana h24 – materiale di viaggio

DATE DI PARTENZA:

Bassa Stagione	08 febbraio 07 giugno / 14 giugno / 21 giugno / 28 giugno 20 settembre 06 dicembre
Media Stagione	15 marzo / 22 marzo 03 maggio / 10 maggio / 31 maggio 19 luglio / 26 luglio 16 agosto / 23 agosto 06 settembre / 13 settembre
Alta Stagione	29 marzo 05 aprile / 19 aprile / 26 aprile 12 luglio 02 agosto / 09 agosto 04 ottobre / 11 ottobre / 18 Ottobre / 25 ottobre 01 novembre / 08 novembre / 22 Novembre

La quota comprende:

Numero di emergenza telefonica in inglese per tutta la durata del soggiorno in Giappone

Meet and Greet in arrivo all'aeroporto con staff parlante inglese

Trasferimenti aeroportuali con taxi condiviso

Pernottamenti a Tokyo (4 notti) Takayama (1 notte) Kanazawa (1 notte) Kyoto (3 notti) Hiroshima (1 notte) Osaka (1 notte)

Trattamento come indicato nel programma (11 colazioni, 1 pranzo, 1 cena)

Trasferimenti in treno come da itinerario, posti prenotati in seconda classe (i biglietti saranno consegnati direttamente in Giappone dalla guida)

Trasporto separato del bagaglio da Tokyo a Kyoto (max 1 bagaglio a persona)

Trasporto separato del bagaglio da Kyoto a Osaka (max 1 bagaglio a persona)

Visite guidate con guide parlanti italiano come indicato nel programma (trasporti ed ingressi inclusi)

Assistente parlante inglese dalla stazione di Kyoto all'hotel (giorno 7)

1 Pocket WIFI a camera per tutta la durata del soggiorno

Kansai Hiroshima Area Pass

La quota non comprende:

Volo intercontinentale e tasse aeroportuali

Assicurazione spese mediche/bagaglio, annullamento viaggio

Pasti non menzionati, bevande

Visite opzionali ed estensioni

Mance per le guide, extra di carattere personale

Quanto non espressamente indicato nella quota comprende.

TERMINI E CONDIZIONI

Tutti gli orari indicati sono soggetti a variazioni. Il programma di questo tour non è modificabile ma è possibile aggiungere notti extra a inizio e/o a fine tour.

Idoneità PMR:

Tutte le visite guidate comprese e facoltative previste vengono effettuate a piedi e con mezzi di trasporto pubblico. Le visite prevedono lunghi tratti a piedi (una media di 4 Km / 5 Km nelle visite di intera giornata) e diversi trasbordi da un mezzo all'altro. Sconsigliamo pertanto la partecipazione a passeggeri con mobilità ridotta per i quali sarà preferibile un' alternativa più idonea alle loro esigenze.

Hotel:

La classificazione alberghiera in Giappone non adotta il sistema di classificazione in base alle stelle, si consideri che gli hotel di categoria standard possono essere assimilati ad un tre stelle. Gli hotel indicati come previsti per questo pacchetto sono di categoria standard.

Hotel previsti, o similari:

CITY	HOTEL	Room Type
Tokyo	Shinagawa Prince Hotel o similare	Double (20.4m ²) o similare
Takayama *	Ryokan Hoshokaku, o similare	Japanese Room
Kanazawa	Vista Kanazawa, o similare	Double (18m ²) o similare
Kyoto	Miyako City Kintetsu Kyoto Station, o similare	Twin (20m ²) o similare
Hiroshima	Via Inn Prime Hiroshima Shinkansenguchi, o similare	Double (20.9m ²) o similare
Osaka	Ibis Osaka Umeda Hotel, o similare	Twin (18m ²) o similare

L'hotel potrebbe essere diverso da quelli indicati come previsti, ma sempre di stessa categoria.

Il nome dell'hotel e la tipologia di camera verranno confermate entro un mese prima della partenza. Le camere sono tutte NO-SMOKING.

La camera ad uso singola potrebbe essere una camera più piccola della camera doppia.

La camera Tripla è su richiesta e soggetta all'effettiva disponibilità delle strutture, solitamente

L'hotel potrebbe essere diverso da quelli indicati come previsti, ma sempre di stessa categoria.

Il nome dell'hotel e la tipologia di camera verranno confermate entro un mese prima della partenza.

Le camere sono tutte NO-SMOKING.

La camera ad uso singola potrebbe essere una camera più piccola della camera doppia.

La camera Tripla è su richiesta e soggetta all'effettiva disponibilità delle strutture, solitamente è costituita da una camera doppia con un letto aggiunto. Il terzo letto potrebbe risultare più piccolo rispetto ai due principali.

*

Per le date di seguito elencate: 19 aprile / 31 maggio / 14 giugno

la struttura prevista a Takayama è il Takayama Green Hotel o similare - pernottamento in Japanese Room HB

Trasferimenti aeroportuali:

Sia il trasferimento in arrivo che quello in partenza verranno effettuati con servizi di taxi collettivo, ciò significa che potranno esserci altri passeggeri nella stessa corsa da attendere all'arrivo in aeroporto, nella lobby del vostro hotel o da prendere presso altri hotel in città (massimo 3 hotel per corsa)

All'arrivo in aeroporto: servizio di Meet and Greet con staff parlante inglese che vi condurrà al vostro taxi, l'autista può aspettare al massimo 90 minuti dall'orario di atterraggio del volo. Oltre tali termini sarà considerato no-show.

L'orario di pick-up del trasferimento in partenza dall'Hotel di Kyoto all'aeroporto di Osaka verrà comunicato il giorno prima via-email al cliente direttamente dalla compagnia che effettua il servizio. Qualora il cliente non dovesse ricevere nessuna comunicazione si prega di contattare i nostri corrispondenti in loco o la compagnia che effettua il servizio utilizzando i numeri di emergenza forniti insieme ai documenti di viaggio.

Per i voli che atterrano presto al mattino (prima delle 06.00) e/o atterrano la sera tardi (dopo le 20.30) è previsto un supplemento. Per i voli che partono presto al mattino (prima delle 10.00) e/o partono la sera tardi (dopo le 23.00) è previsto un supplemento .

Treni: Posti riservati in seconda classe.

Visite guidate:

Le visite vengono effettuate a piedi e con mezzi di trasporto pubblico (bus, metropolitana), con guide parlanti Italiano secondo l'itinerario.

Gli ingressi ai luoghi di interesse indicati nel programma di viaggio sono inclusi. Durante le visite ci saranno delle tratte da percorrere a piedi, raccomandiamo di indossare abiti e scarpe comode. L'itinerario delle visite guidate potrebbe subire modifiche, variazioni di orario, sostituzione o cancellazione di visite a causa del traffico, avverse condizioni metereologiche o ragioni operative soprattutto durante i periodi di altissima stagione, o a causa di altre ragioni non direttamente imputabili all'organizzatore. Nei suddetti casi non è previsto alcun rimborso parziale o totale delle quote versate.

Escursioni opzionali

Le escursioni opzionali devono essere richieste almeno 30 giorni prima della partenza, non è possibile farne richiesta una volta arrivati in Giappone. Le escursioni opzionali sono sempre su richiesta e soggette all'effettiva disponibilità di guide parlanti italiano e strutture, e non possono essere richieste in loco. Le escursioni opzionali non possono essere personalizzate, né modificate.

Pasti:

Colazione quotidiana, una cena tradizionale a Takayama, un pranzo in corso di visita a Kyoto. Casi di intolleranze e/o allergie alimentari devono essere tassativamente comunicati entro 30 giorni prima della partenza. Non sono garantiti menù o trattamenti speciali, ma sarà fatto il possibile per venire incontro alle esigenze del cliente. Informazioni pervenute dopo l'arrivo in Giappone non saranno prese in considerazione

Escursione opzionale - Tokyo poetica e segreta

3° giorno Tokyo

Prenotabile con minimo 2 partecipanti.

Mezza giornata

Include: Assistente parlante italiano, trasporti pubblici Tokyo Giorno 3 ed ingressi

Escursione opzionale Nara e Fushimi Inari

9° giorno Kyoto

Prenotabile con minimo 2 partecipanti.

Intera giornata - Guida parlante italiano, trasporti pubblici ed ingressi

Spedizione bagaglio:

Un bagaglio a persona incluso nella quota. Il bagaglio sarà spedito nel tragitto Tokyo - Kyoto. Qualora venga consegnato più di un bagaglio oltre a quello già compreso nella quota, gli verrà chiesto di provvedere al pagamento in hotel dell'importo in valuta locale (circa 4.000 Jpy per ogni bagaglio extra, ma dipende dall'hotel)

Penali di cancellazione:

10% fino a 30 giorni prima della data di partenza.

40% per cancellazioni effettuate da 29 a 15 giorni prima della data di partenza.

60% per cancellazioni effettuate da 14 a 10 giorni prima della data di partenza.

100% per cancellazioni effettuate da 9 giorni prima al giorno stesso della data di partenza.

I giorni si intendono lavorativi. (dal lunedì al venerdì) – quota gestione pratica non rimborsabile

Info e prenotazioni Sempre & Ovunque Viaggi e Vacanze
via Abruzzo – Loc. Po' Bandino 06062 Città della Pieve PG;
TEL. 0578/21946; info@sempreovunque.it www.sempreovunque.it

Seguici su

